

중앙대학교

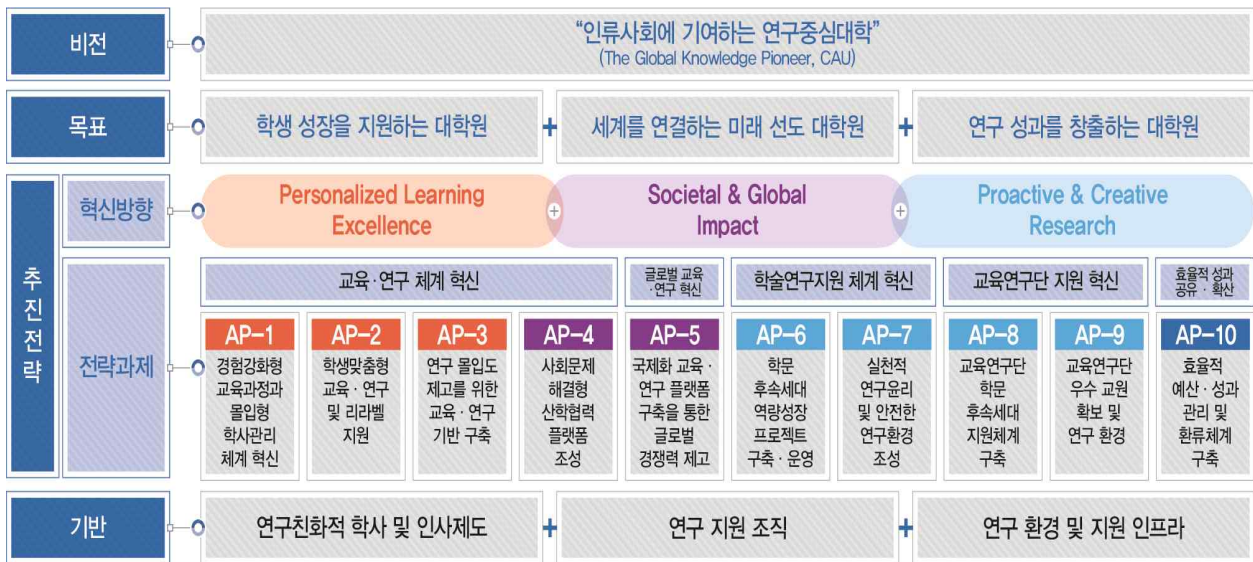
■ 주소: 서울특별시 동작구 흑석로 84 중앙대학교
 ■ 웹사이트: <http://oia.cau.ac.kr>

I. 대학 소개

중앙대학교는 의와 참의 정신을 대학의 교육이념으로 합니다. 의와 참의 정신은 중앙대학교 교육목적과 목표의 원천으로써 진리를 탐구하고 실천적 참여봉사를 통해 사회정의 실현하고 나아가 국가와 인류공영에 이바지하는 인재를 양성하는 것을 의미합니다.

중앙대학교는 세계적 수준의 연구중심대학으로서 국제 경쟁력 확보를 위하여 “세계를 연결하는 미래 선도대학원”, “학생 성장을 지원하는 대학원”, “연구 성과를 창출하는 대학원”을 목표로 하는 「CAU Innovation 2030+」을 선언하였습니다.

이에 기반한 교육 · 연구 · 공헌 관점의 혁신과제 실행을 통해 “The Global Knowledge Pioneer”로서의 위상 제고와 함께, 대학원혁신의 성과를 창출하는 연구중심 대학원으로 도약하고, 사회문제 해결을 위한 지식창출자로서 대학원생들의 적성과 진로 희망에 따라 우수 연구자·교수자 또는 현장 전문가 및 창업가를 양성해 나가고자 합니다.



II. 모집 학과

1. 일반대학원

계열	과정	학과	세부전공	학위과정			비고 (시험, 포트폴리오)		
				석사	박사	석박			
인문 · 사회 (서울)	일반 과정	국어국문	국어학, 고전문학, 현대문학, 한국어교육학, 인문융합콘텐츠	○	○	○			
		영어영문	영어학, 영문학, 문학치유상담	○	○	○			
		유럽문화	독어독문	독문학, 문화비평	○	○	○		
			불어불문	프랑스 언어, 프랑스 문학	○	○	○		
		일어일문	일본어학, 일본문학, 일본문화	○	○	○			
		심리	심리학	○	○	○	통계, 영어시험		
		철학	동양철학, 서양철학, 예술철학(박사만)	○	○	○			
		역사	한국사, 동양사, 서양사	○	○	○			
		문헌정보	문헌정보	자료조직, 도서관경영, 서지학, 정보학	○	○	X		
			기록관리	기록관리학	○	○	X		
		교육	교육공학, 교육상담, 평생교육, 교육심리, 교육측정평가, 교육정책·행정	○	○	○			
		유아교육	유아교육	○	○	X			
		영어교육	제2언어학습, 교육과정 및 평가, 조기영어교육, E-러닝언어교육	○	○	○			
		체육	스포츠문화, 스포츠사회심리, 유·청소년 스포츠교육, 스포츠레저산업, 스포츠의과학	○	○	○			
		법학	헌법, 행정법, 형사법, 국제법, 민사법, 상사법, 사회법, 기초법	○	○	○			
		정치국제	한국정치, 국제정치, 비교 및 지역연구	○	○	○			
		행정	행정학	○	○	○			
		경제	경제분석, 정책분석	○	○	○			
		경영	인사/조직, 전략/국제경영, 재무학, 경영과학/경영정보시스템, 마케팅	○	○	○	통계, 국어시험		
		무역물류	무역, 국제물류	○	○	○			
		회계	회계학	○	○	○			
		사회복지	사회복지실천, 사회서비스, 사회정책	○	○	X	영어시험		
		미디어커뮤니케이션	미디어커뮤니케이션	○	○	X	박사 전공, 영어시험		
		광고홍보	광고학, 홍보학	○	○	○			
		도시계획·부동산	도시계획, 부동산	○	○	○			
		사회	사회학	○	○	X	영어시험		
		통계	통계학	○	○	○	수리통계 시험		
		스포츠과학	스포츠운동심리 및 상담, 스포츠산업·경영, 스포츠문화·여가, 스포츠코칭, 스포츠생리 및 재활, 스포츠정보테크놀로지	○	○	X			

계열	과정	학과	세부전공	학위과정			비고 (시험, 포트폴리오)		
				석사	박사	석박			
인문 · 사회 (서울)	협동 과정	아동청소년	청소년, 아동복지, 가족	○	○	X			
		문화재	문화재분석보존학, 디지털문화유산학, 민속학, 박물관학	○	○	○			
		동북아	중국지역	중국어문학, 중국정치경제, 중국문화산업	○	○	○		
			러시아문화	러시아문화	○	○	○		
			북한개발협력	북한개발협력	○	○	○		
		문화연구	문화이론, 문화기획	○	○	X			
		문화예술경영	공연경영, 문화도시경영, 콘텐츠경영	○	○	○			
		독일유럽	독일유럽학	○	○	X			
		융합보안	산업보안관리, 산업보안기술	○	○	○			
		인적자원개발	인적자원개발	X	○	X			
		창업	창업경영, 창업컨설팅	X	○	X			
		의회	의회학, ICT융합안전	○	○	X			
자연 (서울)	일반 과정	물리	고체의 양자 이론, 양자 다체계 이론, 입자물리학, 천체물리학, 광학, 플라즈마 물리학	○	○	○			
		화학	물리화학, 유기화학, 무기화학, 분석화학, 생화학, 생물리광화학	○	○	○			
		생명과학	세포생리학, 분자생물학, 환경-시스템생물학	○	○	○			
		수학	해석학, 대수학, 위상·기하학, 확률론, 응용수학	○	○	○			
		간호	간호학 ※석·박통합과정은 입학 후 전일제(미취업자)만 지원가능	○	○	○			
		약학	보건사회임상약학, 생명약과학, 의약과학, 제약과학	○	○	○			
		글로벌혁신신약	글로벌혁신신약전공	○	○	○			
	협동 과정	제약산업	글로벌마케팅, 의약품인허가, 의약품경제성평가, 제약기술경영	○	X	X			
※ 영어 졸업 논문 작성 대상 - 박사과정 전체(단, 간호학과는 선택적용) - 약학과, 글로벌혁신신약학과 석사과정 - 제약산업학과 약학석사과정									
자연 (다빈치)	일반 과정	시스템생명공학	시스템생명공학	○	○	○			
		동물생명공학	동물생명공학, 동물소재공학, 동물영양 및 행동복지학	○	○	○			
		식품생명공학	식품시스템공학, 융복합식품생명소재	○	○	○			
		식물생명공학	천연물신소재, 식물분자유종, 생리 및 병리	○	○	○			
		식품영양	영양과학, 식품과학	○	○	○			
		식품안전규제과학	식품안전규제과학	○	○	○			
※ 영어 졸업 논문 작성 대상 - 박사과정 전체									
의학 (서울)	일반 과정	의학	해부학, 생리학, 생화학, 병리학, 약리학, 미생물학, 예방의학, 환경의생물학, 의과학, 내과학, 외과학, 산부인과학, 소아청소년과학, 정신건강의학, 정형외과학, 신경외과학, 성형외과학, 흉부외과학, 마취통증의학, 신경과학, 피부과학, 비뇨기과학, 안과학, 이비인후과학, 영상의학, 진단검사의학, 재활의학, 응급의학, 치과학, 가정의학, 의학교육학 ※석·박통합과정은 입학 후 전일제(미취업자)만 지원가능	○	○	○	박사	영어시험	

계열	과정	학과		세부전공	학위과정			비고 (시험, 포트폴리오)
					석사	박사	석박	
공 학 (서울)	일반 과정	토목공학	토목공학	구조공학, 지반공학, 환경공학, 교통공학, 수자원 및 해안공학, 건설사업관리	○	○	○	
			도시공학	도시공학	○	○	○	
		건축		건축이론 및 설계, 건축환경계획, 도시 및 단지설계	○	○	○	포트폴리오
		화학신소재공학		화학신소재공학	○	○	○	2024학년도 전반기 화학공학과의 명칭 변경 예정
		기계공학		열/유체/에너지, 고체/재료, 설계/생산, 시스템/제어, 로봇융합	○	○	○	
		전자전기공학		전자전기공학	○	○	○	
		컴퓨터공학		시스템 소프트웨어, 응용 소프트웨어, 빅데이터, 사이버물리시스템	○	○	○	
		건축공학		건축시공 및 건설관리, 건축구조, 건축설비 및 에너지	○	○	○	
		융합공학		나노공학, 바이오공학	○	○	○	
		에너지시스템공학		기계에너지, 전기에너지, 원자력에너지	○	○	○	
	지능형에너지 산업융합		AI/IoT/빅데이터 기반 에너지신산업, 에너지신소재 및 공정, 신재생에너지 및 청정 화력, 지능형에너지 거래 및 경영, 스마트에너지시티 및 제로에너지인 프라, 지능형에너지 전환서비스 및 스마트그리드	○	○	○		
	AI		AI핵심, AI응용	○	○	○		
	협동 과정	기계시스템엔지니어링		열/유체/에너지, 고체/재료, 전기/전자, 토목/건축	○	X	X	
		스마트시티		스마트계획·건설정보시스템, 스마트에너지·환경, 스마트모빌리티	○	○	○	
		첨단소재부품		첨단소재	○	○	○	
지능형반도체공학		지능형반도체공학	○	○	○			
※ 영어 졸업 논문 작성 대상 - 박사과정 전체								
공 학 (다빈치)	협동 과정	스포츠융합공학		스포츠엔지니어링, 스포츠정보공학, 스포츠영상공학	○	X	X	
예 술 (서울)	일반 과정	한국음악 이론	음악학	음악학이론	X	○	X	
			한국음악	한국음악이론				
		한국음악		성악, 기악, 작곡, 지휘, 이론, 음악극, 타악	○	X	X	실기고사
		조형예술	서양화	서양화	○	X	X	포트폴리오
			한국화	한국화	○	X	X	포트폴리오
			사진	순수사진, 응용사진	○	X	X	포트폴리오
			조소	조소	○	X	X	포트폴리오
		예술		예술학(석사) ※ 박사과정은 협동과정 예술학과로 모집	○	X	X	
		디자인	시각	시각디자인	○	○	○	포트폴리오
			산업	산업디자인	○	○	○	포트폴리오
			공간	공간디자인	○	○	○	포트폴리오
			공예	공예디자인	○	○	○	포트폴리오
		패션		패션디자인, 패션산업 ※ 박사과정은 디자인학과로 모집	X	○	X	
		공연예술	연극	연극학, 연기(석사과정), 연출(석사과정)	○	○ (연극학)	X	
			공간연출	공연영상디자인	○	X	X	포트폴리오

		무용	무용학, 안무(석사과정)	○	○ (무용학)	○ (무용학)	
	협동 과정	예 술 문예창작	예술이론, 예술기획, 예술콘텐츠 이미지콘텐츠, 스토리텔링콘텐츠, 문예비평	X	○	X	
예 술 (다빈치)	일반 과정	무용(실기)	현대무용, 발레, 한국무용	○	○	X	석사 실기고사 박사 포트폴리오
		음 악	관현악, 성악, 작곡, 지휘, 피아노연주, 피아노페다고지, 피아노반주, 영상음악 창작, 연주	○	X	X	실기고사
	*음악연주학박사(Doctor of Music Arts)		X	○	X		
	협동 과정	뉴미디어아트	창작미디어아트, 실용미디어아트	○	X	X	포트폴리오 (대체가능)

※ 일반대학원 수업 연한

구분	석사학위과정	박사학위과정	석·박사학위 통합과정
대학원	2년	2년	4년
무용학과(실기)	2.5년	2.5년	-

- 무용학과(실기)는 대학원 타 학과와 달리 실기과정으로 운영됨에 따라 별도의 시행세칙이 적용됨

2. 국제대학원

계열	학과	전공분야		비고
		석사	박사	
사회	국제학과	○	X	100% 영어 강의
인문	전문통번역학과	○	X	한영, 한중, 한러 전공 중 선택. *3월 입학만 가능함 *지원 시, TOPIK 성적이 없거나 4급 이하 취득자만 지원 가능 *합격 후, 한국어연수과정 6개월 동안 TOPIK 5급 이상 취득 시, 진학 가능

3. 첨단영상대학원

계열	학과	세부전공	전공분야		비고
			석사	박사	
공학		AI이미징	○	○	
		AI콘텐츠	○	○	
		예술공학	○	○	
		엔터테인먼트 테크놀로지	○	○	
예체능	영상학과	디지털/과학사진	○	○	*작품 또는 작가에 대한 학술적 비평문 (A4용지 5~10매 정도)
		영화영상이론	○	○	
		OTT·콘텐츠기획/정책/비즈니스	○	○	
		실감미디어/애니메이션콘텐츠	○	○	포트폴리오 (USB, 종이서류, 기타형식)
		영상특수효과	○	X	*USB 포트폴리오 (영상물 작품들과 각 작품에 대한 1페이지 요약문) *영상물 포트폴리오가 없는 지원자의 경우 입학 후 제작 가능한 15분 내외의 단편 시나리오를 제출
		영화영상제작	○	○	

4. 경영전문대학원

계열	학과	전공분야		비고
		석사	박사	
인문사회	Global MBA	○	X	*100% 영어 강의 진행

III. 지원 안내

1. 일정

- 대학 전형 1차 심사
 - 접수 및 심사 기간(예정): ~ 2024년 4월 12일
 - ※ 국립국제교육원 모집요강 발표 후 “대학 웹사이트”에 확정 일정 공지 예정 (<http://oia.cau.ac.kr>)
- 공관 전형 3차 심사
 - 심사 기간(예정): 2024년 5월 13일 ~ 5월 20일
 - ※ 국립국제교육원 모집요강 발표 후 “대학 웹사이트”에 확정 일정 공지 예정 (<http://oia.cau.ac.kr>)

2. 대학별(또는 학과별) 추가 제출 서류

- 추가 제출 서류 목록
 - 공통 제출 서류: NIIED에서 요구하는 정부초청장학생 지원 서류 일체
 - 해당자 제출 서류: 필요시에 포트폴리오 및 추가 자료 요청할 수 있음
- 제출 방법

- 대학 전형: 우편 제출
- 공관 전형: 우편 제출
- 서류 제출 시 유의 사항
 - 대학별(또는 학과별) 추가 제출 서류는 “대학으로 직접 제출”
- 지원자 유의 사항

일반 대학원	<ul style="list-style-type: none"> - 지원 당시 “졸업예정자”인 경우에는 반드시 입학 전에 졸업증명서 및 학위증명서 원본을 제출해야 함 (미제출시 입학이 취소됨) - 입학 전까지 학력서류(학위증명서, 성적증명서) 아포스티유 혹은 재외공관 공증본을 제출해야 함. - 공증 발급기관이 있는 국가에서 받은 공증만 인정하며 한국공증사무소 공증본은 인정하지 않음 - 접수된 서류는 일체 반환하지 않음 - 졸업 전 논문제출 직전학기까지 TOPIK 4급 이상 취득 필수 (자연, 공학, 의학 계열 제외)
국제 대학원	<ul style="list-style-type: none"> - 국제학과 전 과목 영어로 수업진행 - 전문통번역학과 지원자는 모국어 수준의 한국어 능력 필요 - 단, 전문통번역학과는 3월 입학만 가능하기 때문에, 전문통번역학과 지원자는 지원당시 TOPIK 성적이 없거나 TOPIK 4급 이하를 소지하고 있어야 지원 가능함. 그리고 최종 합격 후 한국어연수과정 6개월 동안 TOPIK 5급 이상을 취득해야 함.
경영전문 대학원	<ul style="list-style-type: none"> - 전 과목 100% 영어로 수업진행 - 지원 당시 “졸업예정자”인 경우에는 반드시 졸업 후 졸업증명서 원본을 제출해야 함 (미제출시 입학이 취소됨) - 공증은 발급기관이 있는 국가에서 받은 공증만 인정하며 한국공증사무소 공증본은 인정하지 않음 - 접수된 서류는 일체 반환하지 않음 - 정부초청장학생은 복수학위과정 선택불가

3. 문의 및 서류발송처

- 대학 담당자 연락처(문의): 전화, 이메일, 팩스 등

업무명	부서명	담당자명	연락처		
			전화	팩스	E-MAIL Website
장학생 선발 담당	일반대학원	이선호	82-2-820-6574	82-2-813-8069	gsadmin@cau.ac.kr http://oia.cau.ac.kr/
장학생 선발 담당	국제대학원	권지현	82-2-820-6477	82-2-827-0155	gsis@cau.ac.kr http://gsis.cau.ac.kr/
장학생 선발 담당	첨단영상대학원	배영준	82-2-820-5408	82-2-824-6726	yjbae2013@cau.ac.kr http://www.gsaim.cau.ac.kr/
장학생 선발 담당	경영전문대학원	윤지명	82-2-820-5038	82-2-812-4337	caumba@cau.ac.kr http://mba.cau.ac.kr/

- 대학 주소(서류발송처): 서울시 동작구 흑석로 84 중앙대학교

Chung-Ang University

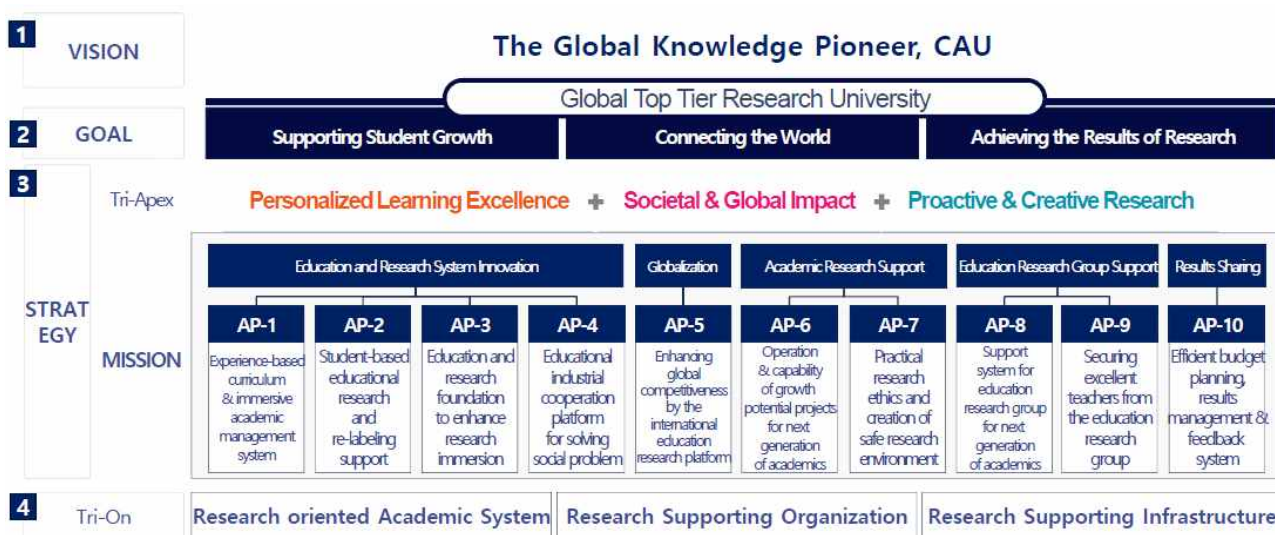
- Address: 84 Heukseok-ro, Dongjak-gu, Seoul, Korea
- Website: <http://oia.cau.ac.kr>

I . Overview of the University

Chung-Ang University’s education philosophy was founded in the spirit of justice and truth, which focuses on the development of talents who seek truth, practice social justice through active participation, and contribute to the prosperity of the nation and humankind.

Chung-Ang University, a world-class research university, aims to grow as “a future-leading graduate school that connects the world,” “a graduate school that supports student growth,” and “a graduate school that creates research outcomes” [CAU Innovation 2030+].

Through the implementation of improvement tasks from the perspective of education, research, and contribution along with our status improvement as “The Global Knowledge Pioneer,” we will continue to grow as a research-oriented graduate school that encourage achievements in graduate school innovation and nurtures researchers, professors, field experts, and entrepreneurs as the ones who can provide knowledge for solving social problems. The future dreams of our graduate students can be accomplished with the knowledge gained from our high quality education.



II. Fields of Study

1. Graduate School

Division	Course	Departments	Departmental Track(Majors)	Degree Program			Comments (Test/Portfolio)	
				Master's	Ph.D.	Joint Master's & Ph.D.		
Humanities-Social Science (Seoul)	General	Korean Language and Literature	Korean Linguistics, Classical Korean Literature, Korean Language Education for Foreigners, Humanities Convergence and Contents	O	O	O		
		English Language and Literature	English Linguistics, English Literature, Bibliotherapy and Counseling	O	O	O		
		European Languages and Cultures	German Language and Literature(German Literature, Cultural Criticism)	O	O	O		
			French Language and Literature(French Linguistics, French Literature)	O	O	O		
		Japanese Language and Literature	Japanese Linguistics, Japanese Literature, Japanese Culture	O	O	O		
		Psychology	Psychology	O	O	O	Statistics & English Test	
		Philosophy	Eastern Philosophy, Western Philosophy, Philosophy of Art(Ph.D. Only)	O	O	O		
		History	Korean History, Asian History, Western History	O	O	O		
		Library and Information Science	Library and Information Science	Organization of Knowledge, Library Management, Bibliography, Information Science	O	O	X	
			Records and Archives Management	Records and Archives Management	O	O	X	
		*Education	Educational Technology, Counseling Psychology, Lifelong Education, Educational Psychology, Educational Measurement and Evaluation, Educational Policy and Educational Administration	O	O	O		
		Early Childhood Education	Early Childhood Education	O	O	X		
		English Education	Second Language Learning, ELT Curriculum and Language Testing, Early Childhood English Education, Computer-Assisted Language Learning	O	O	O		
		Physical Education	Sport Culture, Social Psychology in Sport, Sport Education for Youth, **Leisure and Sport Industry, Sport Science and Medicine	O	O	O		
		Law	Constitutional Law, Administrative Law, Criminal Law, International Law, Civil Law, Commercial Law, Social Law, Basic Law	O	O	O		
		Political Science and International Relations	Korean Politics, International Relations, Comparative and Area Studies	O	O	O		
		Public Administration	Public Administration	O	O	O		
		Economics	Economic Analysis, Policy Analysis	O	O	O		
		Business Administration	Human Resource Management/Organizational Behavior, Strategy/International Management, Finance, Management Science/Management Information System, Marketing	O	O	O		
		International Trade and Logistics	International Trade, International Logistics	O	O	O		
		Accounting	Accounting	O	O	O		
		*Social Welfare	**Social Work Practice, **Social Service, **Social Policy	O	O	X	English Test	
		Media & Communication	Media & Communication	O	O	X	(Ph.D.) Major & English Test	
		Advertising and Public Relations	Advertising, Public Relations	O	O	O		
		Urban Planning and Real Estate	Urban Planning and Real Estate	O	O	O		
		Sociology	Sociology	O	O	X	English Test	
Statistics	Statistics	O	O	O	Mathematical Statistics Test			
Sport Science	Sport & Exercise Psychology/Athletic Counseling, Sport Industry & Management, Sport Culture & Leisure, Sport Coaching, Sport Physiology & Rehabilitation, **Sport Information Technology	O	O	X				

*Marked departments are subject to take part in 4th stage BK21 Program.

**Marked departments have changed the name of track majors.

Division	Course	Departments	Departmental Track(Majors)	Degree Program			Comments (Test/Portfolio)
				Master's	Ph.D.	Joint Master's & Ph.D.	
Humanities-Social Science (Seoul)	Interdisciplinary	Child and Youth Studies	Youth Studies, Child Welfare Studies, Family Studies	O	O	X	
		Cultural Properties	Analysis and Conservation Science of Cultural Properties, Digital Heritage, Folklore, Museum Studies	O	O	O	
		Northeast Asia Studies	Chinese Linguistics & Literature, Chinese Cultural Industry, Chinese Politics & Economy	O	O	O	
			Russian Culture	O	O	O	
		Development and Co-operation with North Korea	O	O	O		
		Contemporary Cultural Studies	Cultural Studies, Cultural Planning	O	O	X	
		Art Management	Public Performance Directing, Cultural Urban Management, Contents Directing	O	O	O	
		German and European Studies	German and European Studies	O	O	X	
		*Convergence Security	Industrial Security Management, Industrial Security Technology	O	O	O	
		Human Resource Development	Human Resource Development	X	O	X	
		Entrepreneurship	Entrepreneurial Management, Entrepreneurial Consulting	X	O	X	
Parliamentary Affairs	Parliamentary Affairs, ICT Convergence Safety	O	O	X			
Natural Science (Seoul)	General	*Physics	Quantum Theory of Solids, Quantum Many Body Theory, Particle Physics, Astrophysics, Optics, Plasma Physics	O	O	O	
		*Chemistry	Physical Chemistry, Organic Chemistry, Inorganic Chemistry, Analytical Chemistry, Biochemistry, Bio/Energy Photochemistry	O	O	O	
		*Life Science	Environmental and Biological Systems, Cell Physiology, Molecular Biology	O	O	O	
		Mathematics	Analysis, Algebra, Topology and Geometry, Probability, Applied Mathematics	O	O	O	
		Nursing	Nursing ※ Joint Master's & Ph.D. Program is available for full-time students only.	O	O	O	
		Pharmacy	Health, Social and Clinical Pharmacy, Bio-Pharmaceutical Science, Medicinal Science, Industrial Pharmaceutical Science	O	O	O	
		*Global Innovative Drugs	Global Innovative Drugs	O	O	O	
	Interdisciplinary	Pharmaceutical Industry	Pharmaceutical Global Marketing, Drug Approval System, Pharmaceutical Outcomes Research, Pharmaceutical Innovation Management	O	X	X	
※ English Thesis Required Majors - All Doctoral Degree Program(Nursing is optional) - Pharmacy, Global Innovative Drugs(Master) - Pharmaceutical Industry(Master)							
Natural Science (Davinci)	General	*Systems Biotechnology	Systems Biotechnology	O	O	O	
		*Animal Science and Technology	Animal Biotechnology, Animal Resources Technology, Animal Nutrition and Behavior/Welfare	O	O	O	
		Food Science and Technology	Food System Engineering, Food Bioresource	O	O	O	
		Plant Science and Technology	Natural Product Science, Plant Molecular Breeding, Physiology and Pathology	O	O	O	
		Food & Nutrition	Nutrition Science, Food Science	O	O	O	
		Food Safety and Regulatory Science	Food Safety and Regulatory Science	O	O	O	
※ English Thesis Required Majors - All Doctoral Degree Program							
Medicine (Seoul)	General	Medicine	Anatomy, Physiology, Biochemistry, Pathology, Pharmacology, Microbiology, Preventive Medicine, Medical Environment Biology, Biomedical Science, Internal Medicine, Surgery, Obstetrics & Gynecology, Pediatrics, Psychiatry, Orthopaedics, Neuro Surgery, Plastic and Reconstructive Surgery, Chest Surgery, Anesthesiology and Pain Medicine, Neurology, Dermatology, Urology, Ophthalmology, Otolaryngology, Medical Imaging, Laboratory Medicine, Rehabilitation, Emergency Medicine, Dentistry, Family Medicine, Medical Education ※ Joint Master's & Ph.D. Program is available for full-time students only.	O	O	O	(Ph.D) English Test

*Marked departments are subject to take part in 4th stage BK21 Program.

Division	Course	Departments		Departmental Track(Majors)	Degree Program			Comments (Test,/Portfolio)	
					Master's	Ph.D.	Joint Master & Ph.D.		
Engineering (Seoul)	General	Civil Engineering	Civil Engineering	Structure Engineering, Geotechnical Engineering, Environmental Engineering, Transportation Engineering, River and Coastal Engineering, Construction Project Management	○	○	○		
			Urban Engineering	Urban Engineering	○	○	○		
		Architecture	Theory and Design of Architecture, Environmental Design in Architecture, Site and Urban Design	○	○	○	Portfolio		
		*Chemical Engineering and Materials Science	Chemical Engineering and Materials Science	○	○	○			
		*Mechanical Engineering	Thermal/Fluid/Energy, Solid/Material, Design/Manufacturing, System/Control, Robotics and Technology Convergence	○	○	○			
		Electrical and Electronics Engineering	Electrical and Electronics Engineering	○	○	○			
		*Computer Science and Engineering	System Software, Application Software, Big Data, Cyber-Physical Systems	○	○	○			
		Architectural Engineering	Engineering procurement construction management, Architectural structure, Building equipment and Energy	○	○	○			
		Integrative Engineering	Nano Engineering, Bio Engineering	○	○	○			
		Energy Systems Engineering	Mechanical Energy Engineering, Electric Energy Engineering, Nuclear Energy Engineering	○	○	○			
		*Intelligent Energy and Industry	AI/IoT/Big Data Based Future Energy Industry, Future Energy Materials and Process, Future Renewable Energy and Clean Thermal Power, Intelligent Energy Market and Business, Smart Energy City and Zero Energy Infra, Intelligent Energy Transition Service and Smart Grid	○	○	○			
		Artificial Intelligence(AI)	AI-Core, AI-Application	○	○	○			
	Interdisciplinary	Mechanical System Engineering	Thermal/Fluid/Energy, Mechanics/Materials, Electrical/Electronics, Civil/Architecture	○	X	X			
		*Smart Cities	Smart Planning, Construction & Information System, Smart Energy & Environment, Smart Mobility	○	○	○			
		Advanced Materials Engineering	Advanced Materials	○	○	○			
Intelligent Semiconductor Engineering		Intelligent Semiconductor Engineering	○	○	○				
※ English Thesis Required Majors - All Doctoral Degree Program									
Engineering (Davinci)	Interdisciplinary	Convergence Technology of Sports		Sport Engineering, Sport Information Technology, Sport Video & Image Engineering	○	X	X		
Art (Seoul)	General	Korean Music (theory)	Music	Music(Theory)	X	○	X		
			Korean Music	Korean Music(Theory)					
		Korean Music		Vocal, Instruments, Composition, Conductor, Theory, Musical Drama, Study of Percussion		○	X	X	Practical Test
		Plastic Art & Photography	Western Painting	Western Painting		○	X	X	Portfolio
			Korean Painting	Korean Painting					
			Photography	Fine Art Photography Applied Photography					
			Sculpture	Sculpture					
		Art Science	Art Science						
		Design	Visual Design	Visual Design		○	○	○	Portfolio
			Industrial Design	Industrial Design					
			Space Design	Space Design					
Craft Design	Craft Design								
Fashion Design	Fashion Design, Fashion Industry		X	○	X				
Fashion	Fashion Design, Fashion Industry		○	X	X				

*Marked departments are subject to take part in 4th stage BK21 Program.

Division	Course	Departments	Departmental Track(Majors)	Degree Program			Comments (Test/Portfolio)	
				Master's	Ph.D.	Joint Master & Ph.D.		
Art (Seoul)	General	Performing Arts	Theatre	Theatre Studies, Acting, Directing	O	O (Theatre)	O	
			Theatre and Film Design	Design for Theatre and Film	O	X	X	Portfolio
			Dance	Dance Studies, Choreography	O	O (Dance)	O (Dance)	
	Interdisciplinary	Art Science		Art Theory, Art Planning, Art Contents	X	O	X	
Literary and Art contents		Imagery Contents, Storytelling Contents, Literary Criticism	O	O	X			
Arts (Davinci)	General	Dance(Practice)	Contemporary Dance, Ballet, Korean Dance	O	O	X	(Master's) Practical Test (PhD) Portfolio	
		Music	Orchestral Music, Voice Music, Composition, Conducting, Piano Performance, Piano Pedagogy, Piano Accompanying, Screen Music	O	X	X	Practical Test	
			Composition, Performance *Doctor of Music Arts	X	O	X		
	Interdisciplinary	New Media Art		Conceptional Media Art, Practical Media Art	O	X	X	Portfolio or Research Plan

*Marked departments are subject to take part in 4th stage BK21 Program.

2. Graduate School of International Studies

Division	Department	Degree Program		Remarks
		Master's	Ph.D	
Social Science	International Studies Program	O	X	All lectures in English
Humanities	Advanced Interpretation and Translation Program	O	X	- Majors in Korean-English(KE), Korean-Chinese(KC), Korean-Russian(KR) (spring admissions only) *Only those who did not take TOPIK exam or who obtained TOPIK 4 or lower at the time of submission can apply to AITP. *AITP only accepts students who will start their studies in spring term. At the same time, after accepted by NIIED, the KGSP grantee should attain level 5 or 6 in TOPIK during the language course within 6 months.

3. Graduate School of Advanced Imaging Science, Multimedia & Film

Division	Department	Major(Detailed)	Degree Program		Remarks
			Master's	Ph.D	
Engineering		AI Imaging	○	○	
		AI Contents	○	○	
		Technology Art	○	○	
		Entertainment Technology	○	○	
Entertainment & Sports	Department of Image Science and Arts	Digital Scientific Photography	○	○	*Academic Criticism of Works or Maker (A4 paper, 5 ~ 10 pages)
		Film, Animation & Media Studies	○	○	
		OTT•Content Planning/Policy/Business	○	○	
		Immersive Media/Animation Contents	○	○	Portfolio (USB, Paper, etc.)
		Special Effects	○	X	*USB Portfolio (Video file with one page summary each) *Applicants who do not have video portfolio should submit a Short 15 Minutes Script which can be made in first semester.
		Film & Media Production	○	○	

4. Graduate School of Business

Division	Department	Degree Program		Remarks
		Master's	Ph.D	
Liberal Arts & Social Science	Global MBA	○	X	*All lecture in English

III. Admission

1. Selection Procedure

- First Round of Selection (University Track)
 - Application and screening period (estimated date): ~2024. 4. 12.
 - ※ Once the application guidelines are released on studyinkorea.go.kr by NIIED, the accurate date of an application and screening period will be posted on the university website (url:<http://oia.cau.ac.kr>)
- Third Round of Selection (Embassy Track)
 - Screening period (estimated date): 2024. 5. 13.~5. 20.

- ※ Once the application guidelines are released on studyinkorea.go.kr by NIIED, the accurate date of the screening period will be posted on the university website (url:<http://oia.cau.ac.kr>)

2. Additional materials required by each university/department

- List of required documents
 - Required documents for all applicants: All the required documents stated on NIIED KGSP application guideline.
 - Required documents for relevant applicants: After submission, if there are any additional supporting documents necessary such as documents related to applicant's academic background or nationality, you will be informed individually.
- Submission Method
 - University Track: By postal delivery
 - Embassy Track: By postal delivery
- Important notes regarding application submission
 - Applicants must submit any additional documents required by each university/department to the university directly.
 - Assessment will be based on the submitted application documents and required telephone interview; the interview schedule will be sent individually.
 - Depending on the circumstance, additional submission of portfolio or other materials may be required.
- Important Notes

Graduate School of International Studies	<ul style="list-style-type: none"> - All courses of ISP(International Studies Program) are conducted in English. - AITP(Advanced Interpretation and Translation Program) requires near native Korean proficiency. - Only those who did not take TOPIK exam or who obtained TOPIK 4 or lower at the time of submission can apply to AITP. AITP only accepts students who will start their studies in spring term. At the same time, after accepted by NIIED, the KGSP grantee should attain level 5 or 6 in TOPIK during the language course within 6 months.
---	---

3. Inquiry and application address

○ Contact Information of the university: phone, email, fax, etc.

Responsibility	Graduate school	Name	Contact		
			TEL.	FAX	E-MAIL
					Website
Admission	Graduate School	Sun-Ho Lee	82-2-820-6574	82-2-813-8069	gsadmin@cau.ac.kr http://oia.cau.ac.kr/
	Graduate School of International Studies	Ji-Hyun Kwon	82-2-820-6477	82-2-827-0155	gsis@cau.ac.kr http://gsis.cau.ac.kr/
	Graduate School of Advanced Imaging Science, Multimedia and Film	Young-Jun Bae	82-2-820-5408	82-2-824-6726	yjbae2013@cau.ac.kr http://www.gsaim.cau.ac.kr/
	Graduate School of Business	Ji-Myoung Yoon	82-2-820-5038	82-2-812-4337	caumba@cau.ac.kr http://mba.cau.ac.kr/

○ Where to send application document: Chung-Ang University, 84 Heukseok-ro, Dongjak-gu, Seoul 06974, Korea